



浙江恒欣设计集团股份有限公司
ZHEJIANG HENGXIN DESIGN GROUP CO.,LTD

CONTENTS/目录

1 文化·理念
CULTURAL IDEAS

2 简介·版块
INTRODUCTION SECTION

3 资质·荣誉
QUALIFICATIONS AND HONORS

4 展望·作品
OUTLOOK WORKS

构建恒欣平台 共筑美好未来



文化·理念

CULTURAL IDEAS

构 建 恒 欣 平 台 共 筑 美 好 未 来

1.1 集团文化

GROUP CULTURE

企业铭

- 修身, 齐家, 立业, 助天下。

企业经营理念

- 坚持以市场为导向, 以综合效益为中心, 以服务社会为根本。

企业精神

- 恒者行远, 慧者永欣。

企业价值观

- 精心设计, 匠心打造, 诚信合作, 同欣共荣。

企业愿景

- 国内一流, 面向世界的百年建筑设计综合服务商。

企业使命

- 传承中华建筑文化, 创新中国建筑科技, 营造更美好的生活。

构建恒欣平台 共筑美好未来

COMPANY

2

简介·版块

INTRODUCTION SECTION

构建恒欣平台 共筑美好未来

2.1 集团简介

GROUP PROFILE

浙江恒欣设计集团股份有限公司,始建于2001年(原名为嘉兴市恒欣设计咨询有限公司),2008年股
改并更 名为浙江恒欣建筑设计股份有限公司,2021年升级为浙江恒欣设计集团股份有限公司。公司主要
从事房建领域内的设计、咨询服务,包含建筑、装饰、景观、市政、规划设计;工程勘察、工程管理、工程施
工、工程监理、工程测绘及EPC工程总承包等专业服务。现拥有建筑、勘察、监理、风景园林、城乡规划编制
等国家级甲级资质,城乡规划编制、工程咨询、市政、道路、桥梁等多项行业综合资质,涵盖了房建行业的
各个范畴!

在加强自身品牌建设的同时,集团公司积极拓展国内外市场,在全国成立了60余家分公司及多个
省级总部,工程业务范围辐射全国!2018年,集团公司在全国中小企业股份转让系统挂牌成功(股票代
码:872936),标志着公司在企业管理、资本运作等方面跨上新台阶,翻开新篇章,企业的未来更加欣欣向
荣!2019年公司被认定为“国家高新技术企业”;2021年并购浙江元通建设股份有限公司,为集团公司插
上了展翅腾飞的翅膀,为实现国家倡导的打造一批优质的工程总承包企业奠定了坚实的基础;2022年公
司取得房屋建筑工程监理甲级资质,2024年公司取得城乡规划编制甲级资质,为实现“百年建筑设计综合
服务商”的企业目标夯实了基础。

新的起点,新的征程,恒欣欢迎您!

构 建 恒 欣 平 台 共 筑 美 好 未 来



2.2 集团创始人

FOUNDER OF THE GROUP

邱凌燕

/集团创始人、董事长



是一位理论与实践经验兼备的企业高级管理专家，作为恒欣集团的创始人，她在长期从事建筑设计综合服务实践中不断赢得佳绩。

过去的20余年，在邱凌燕女士的带领下，恒欣集团发展稳步提升。注册资本金从最初的10万元增加到了现在的5085万元，员工从最初的不足20人增加到了目前的900余人，办公场地从租赁到有着20亩地面积的特色小微产业园；业务从设立之初的年不足200万元递增至2022年的产值10亿元；近3年纳税累计近5209万元。

在成功的背后，邱凌燕注重凝聚人心、关怀下属，遇到困难她总是身先士卒，迎难而上，做出了极好的表率；她作风严谨，为人正派，拥有极高的社会责任感，传递大爱，积极地回报社会，先后接收60余名残疾人，多次参与无偿献血活动，一系列善举感人至深，并带动一大批爱心人士的积极参与。

构建恒欣平台 共筑美好未来



沈建光

/集团创始人、党支部书记



沈建光是一位优秀的战略家，也是一位卓越的战术家。2001年3月2日，由邱凌燕、沈建光、孟建仁、张煜、汤敏5人共同出资设立了嘉兴市恒欣设计咨询有限公司，从此拉开了恒欣设计集团的帷幕。作为恒欣设计的创始人，沈建光在企业转型发展中发挥了不可替代的作用。他始终以一名共产党员的标准严格要求自己，以全心全意为人民服务的公仆意识为企业的发展忘我的工作。

沈建光心目中的恒欣设计，不仅仅是一个人或者一个团队的名片，更要让其他有志于传承建设文化，创新建筑科技，营造更美好的生活的业界伙伴可以共享恒欣平台，让那些有实力、有拼劲的合伙人依托恒欣平台，实现个人价值，回馈社会。

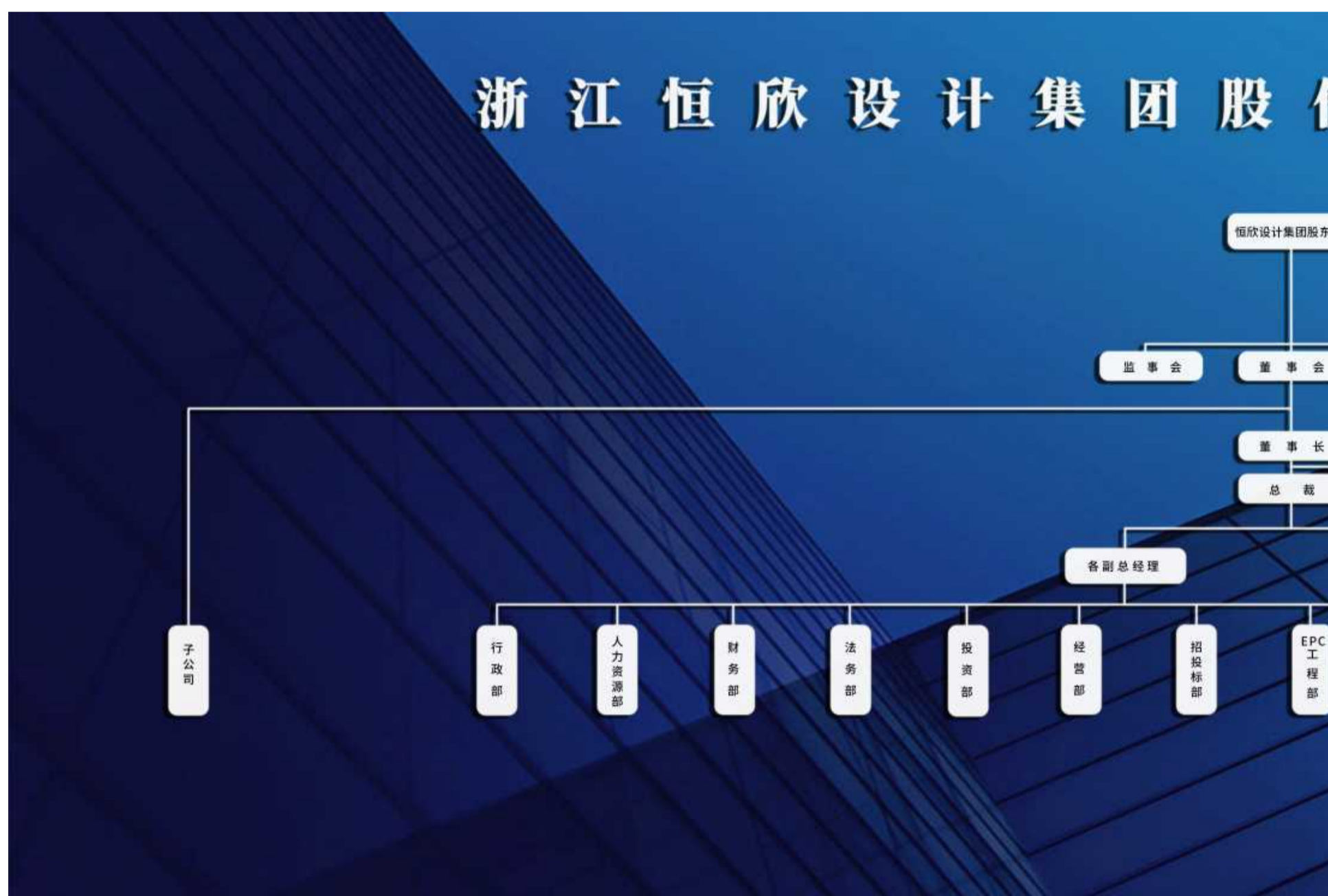
“恒者行远 慧者永欣”，沈建光在创造巨大综合效益的同时，探索出“构建恒欣平台 共筑美好未来”的现代化企业经营管理模式，塑造了同他个性一样鲜明的，催人奋进的企业文化。

构 建 恒 欣 平 台 共 筑 美 好 未 来



2.3 集团组织架构图

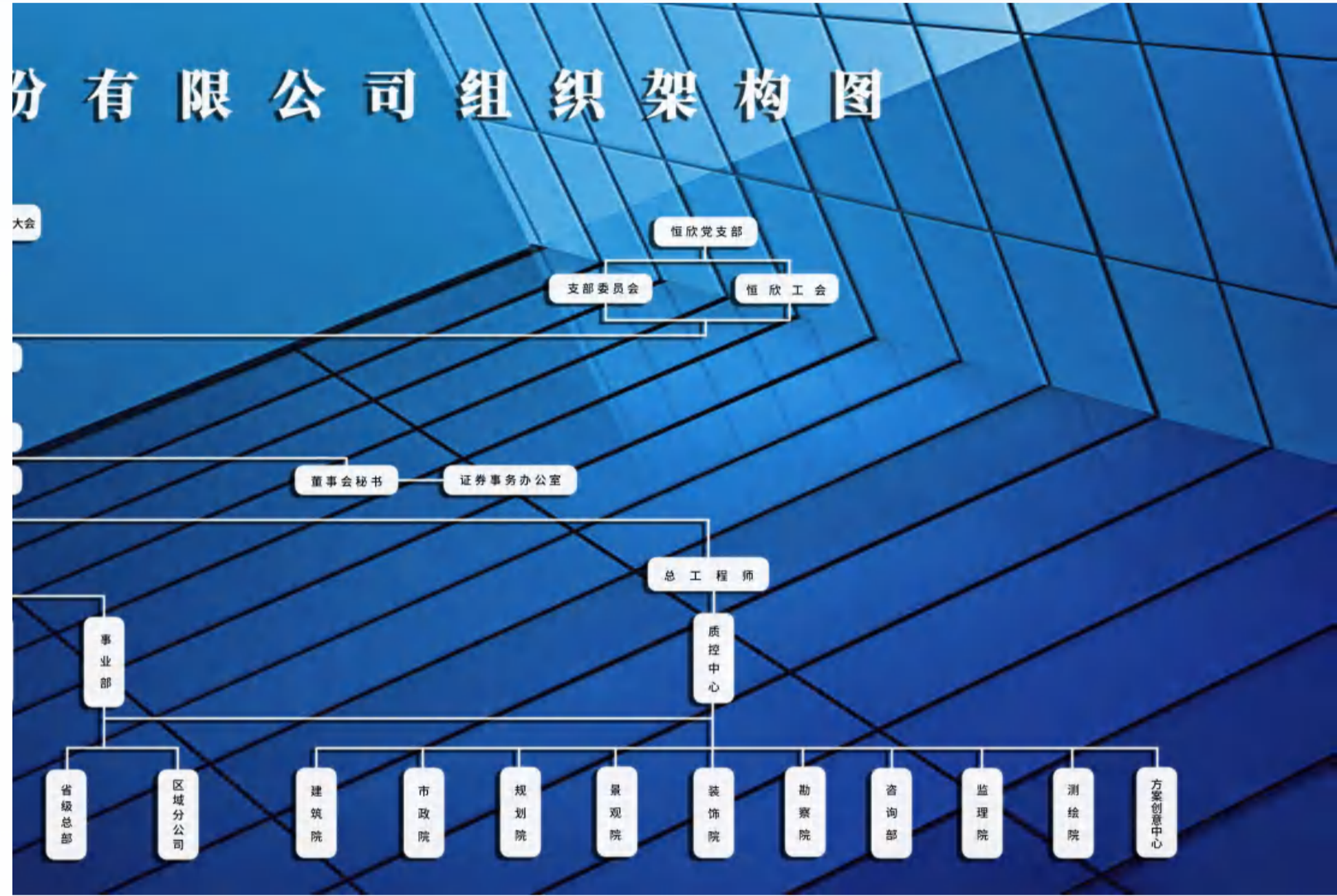
ORGANISATION CHART OF THE GROUP



构建恒欣平台 共筑美好未来



股份有限公司组织架构图

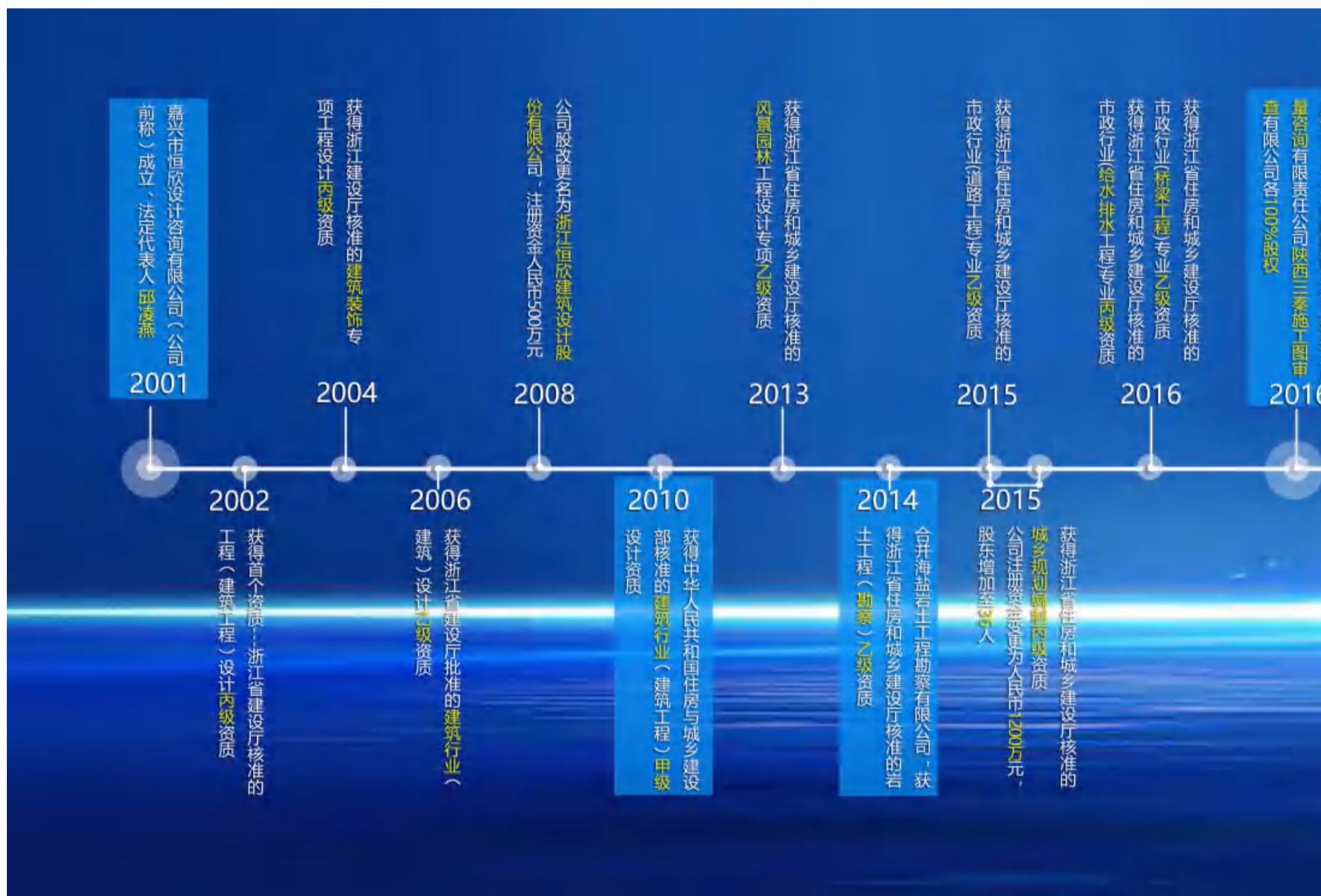


构建恒欣平台 共筑美好未来



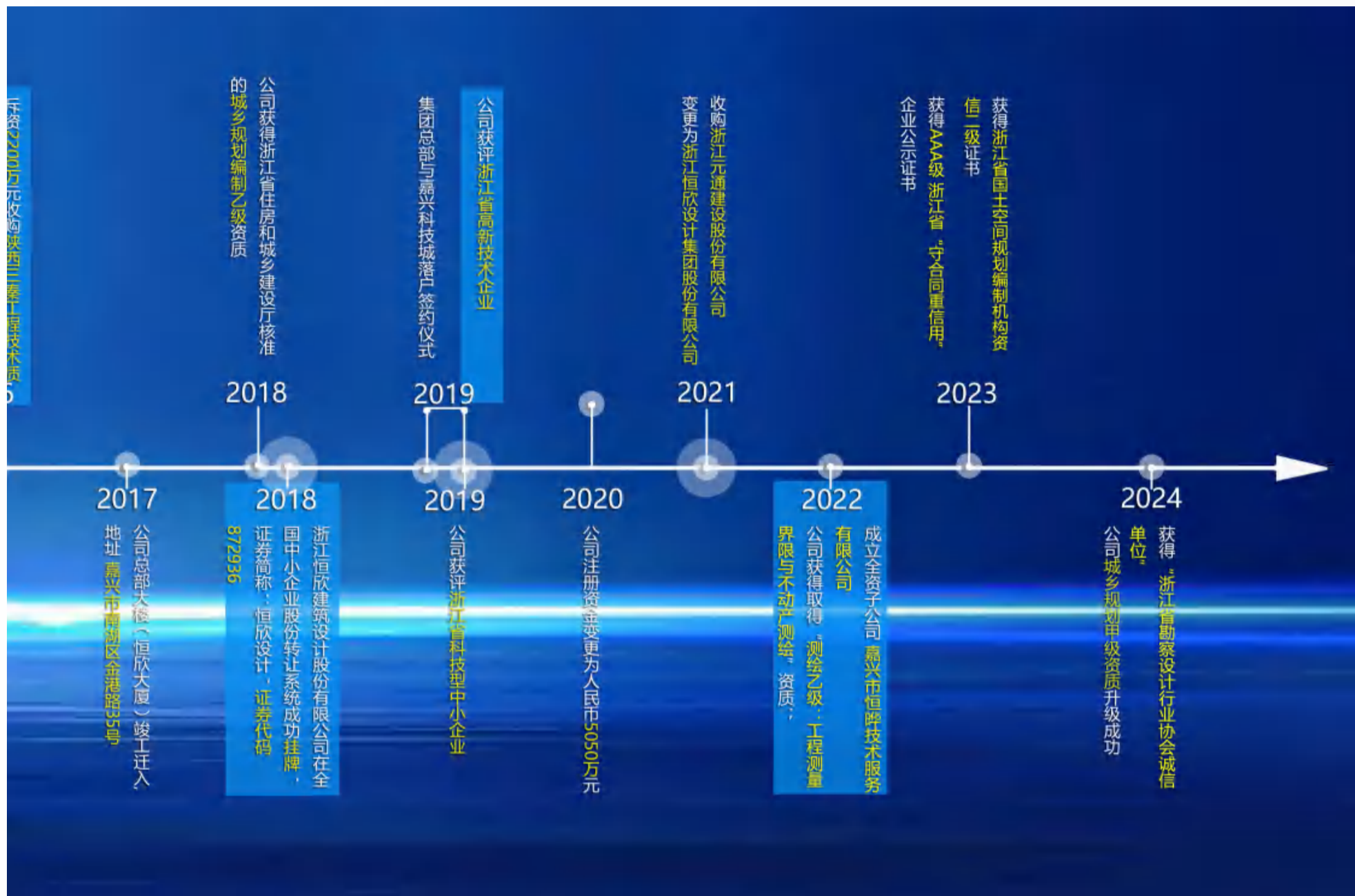
2.4 恒欣历程

HENGXIN JOURNEY



构建恒欣平台 共筑美好未来





构建恒欣平台 共筑美好未来



2.5 控股子公司

HOLDING SUBSIDIARIES

控股子公司1:浙江元通建设股份有限公司(2021全资收购重组)

经营范围:各类工程建设活动;房屋建筑和市政基础设施项目工程总承包;住宅室内装饰装修;建筑智能化工程施工;园林绿化工程施工;房屋拆迁服务;建筑工程机械与设备租赁;体育场地设施工程施工;工程管理服务;建筑材料销售;土石方工程施工;市政设施管理;固体废物治理;普通机械设备安装服务。

现有资质:建筑工程施工总承包壹级
市政公用工程施工总承包贰级
钢结构工程专业承包贰级
建筑装饰装修工程专业承包贰级等多项资质。



构建恒欣平台 共筑美好未来



控股子公司2:嘉兴市恒昕建设有限公司(全资子公司)

经营范围:建筑工程施工总承包贰级、市政公用工程施工总承包贰级、建筑装修装饰工程专业承包贰级、建筑幕墙工程专业承包贰级、特种工程(结构补强)专业承包。

现有资质:建筑装修装饰工程专业承包贰级
建筑幕墙工程专业承包贰级
特种工程(结构补强)专业承包不分等级
建筑工程施工总承包贰级
城市及道路照明工程专业承包贰级
市政公用工程施工总承包贰级等。



构建恒欣平台 共筑美好未来



控股子公司3:海南五维空间科技有限公司(全资子公司)

经营范围: 电子科技、信息技术、网络科技领域内的技术开发、上门维修服务、技术咨询、技术服务、技术转让、计算机软件研发及成果转让, 通讯设备、计算机、软件及辅助设备的销售, 企业管理咨询、企业形象策划、商务咨询, 从事货物及技术的进出口业务、网上销售电子产品、建筑材料; 国内贸易、进出口贸易等。



构建恒欣平台 共筑美好未来



控股子公司4:嘉兴市恒晔技术服务有限公司(全资子公司)

经营范围:建设工程设计、工程技术服务(规划管理、勘察、设计、监理除外);技术服务、技术开发、技术咨询、技术交流、技术转让、技术推广;工程管理服务;工程造价咨询业务;招投标代理服务;平面设计;图文设计制作;劳务服务(不含劳务派遣);广告制作。



构建恒欣平台 共筑美好未来



2.6 恒欣版图

HENGXIN YAN LAYOUT

近年来，公司积极拓展市场，在全国各地设立了60余家分公司和四个总部基地（杭州、陕西、海南、衢州）。



构建恒欣平台 共筑美好未来





资质·荣誉

QUALIFICATIONS AND HONORS

构 建 恒 欣 平 台 共 筑 美 好 未 来

3.1集团资质

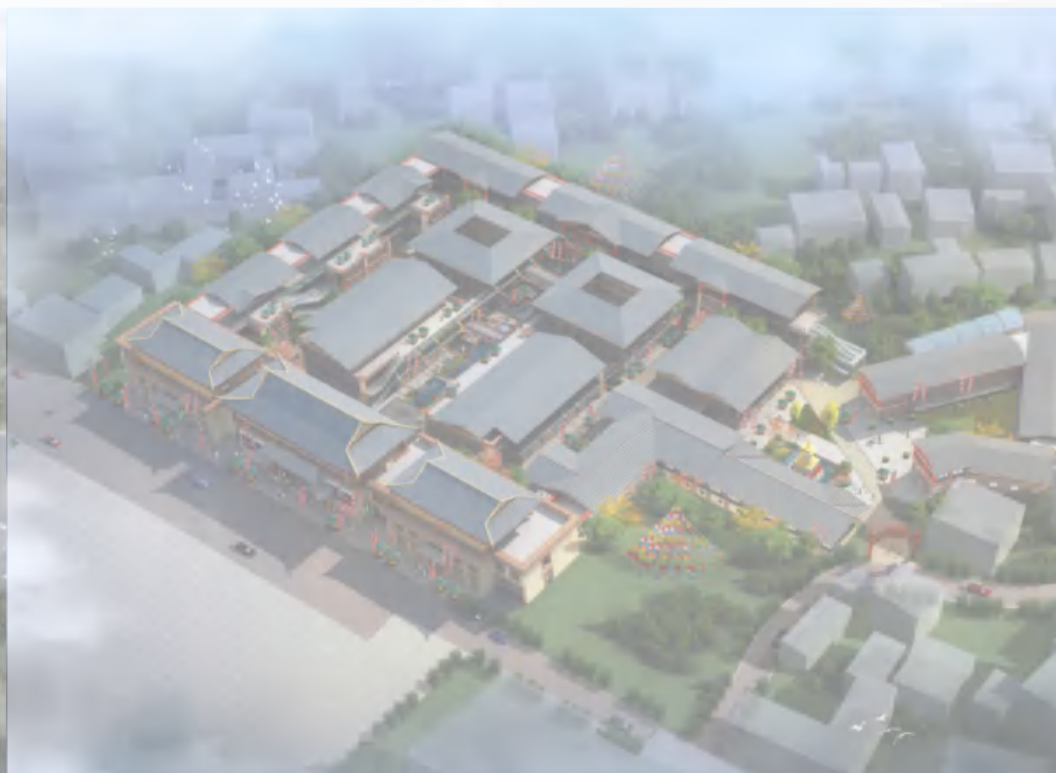


GROUP QUALIFICATION

营业执照



构建恒欣平台 共筑美好未来



工程设计资质证书甲级

建筑行业 (建筑工程)、风景园林工程专项



工程设计资质证书

市政行业 (道路工程、桥梁工程) 专业
市政行业 (给水工程、排水工程) 专业



构建恒欣平台 共筑美好未来



工程勘察资质证书甲级

工程勘察专业类(岩土工程(勘察))



工程勘察资质证书

工程勘察专业类(岩土工程(设计))



构建恒欣平台 共筑美好未来



工程监理资质证书甲级

房屋建筑工程监理
市政公用工程监理



城乡规划编制资质证书甲级



构建恒欣平台 共筑美好未来



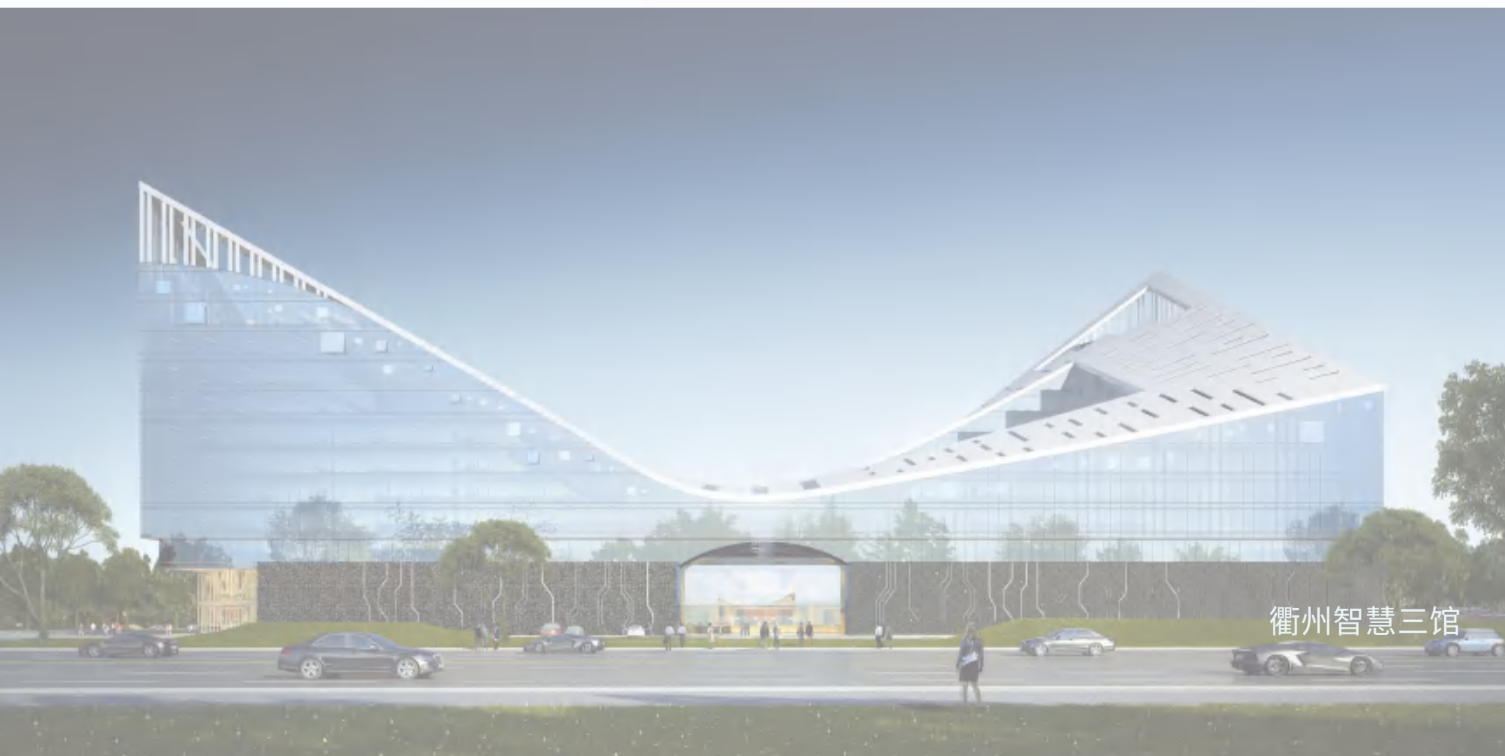
工程咨询资质



测绘资质



构 建 恒 欣 平 台 共 筑 美 好 未 来



3.2 ISO资格认证证书

SYSTEM AUTHENTICATION

环境管理体系认证证书



质量管理体系认证证书



职业健康安全管理体系认证证书



构建恒欣平台 共筑美好未来



3.3 集团荣誉

GROUP HONOR

集团荣誉



构建恒欣平台 共筑美好未来



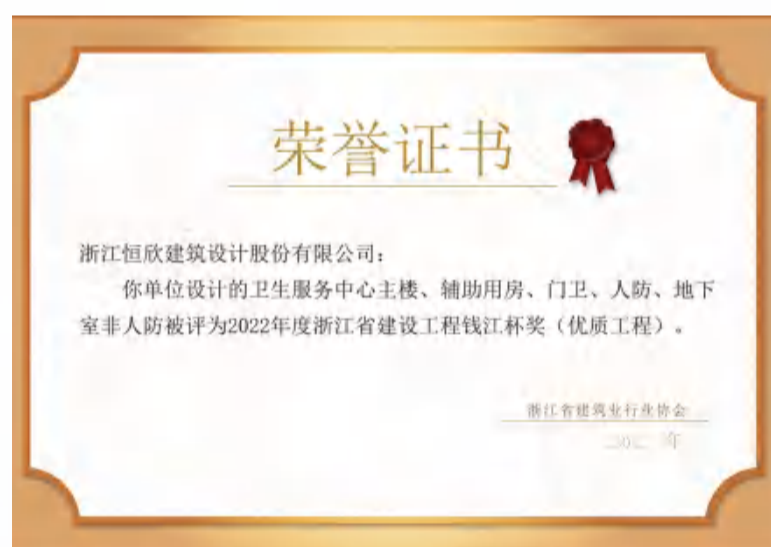
集团荣誉



构建恒欣平台 共筑美好未来



项目荣誉

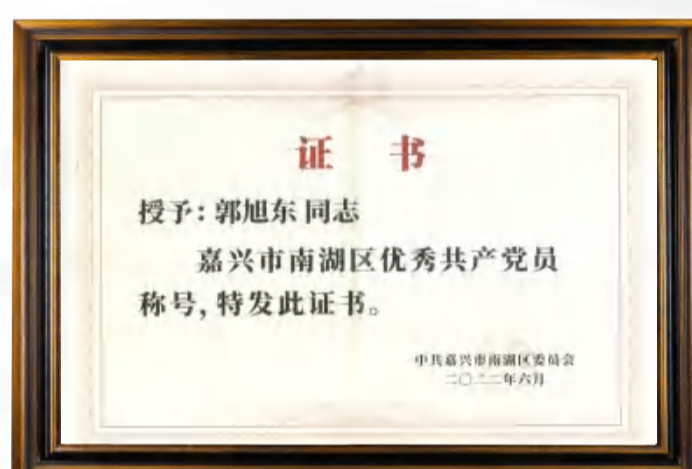


构建恒欣平台

共筑美好未来



个人荣誉



构建恒欣平台 共筑美好未来





展望·作品
OUTLOOK WORKS

构 建 恒 欣 平 台 共 筑 美 好 未 来

4.1 展望未来

LOOKING TO THE FUTURE

集团从一般咨询公司稳步发展到设计行业综合服务型股份公司,公司的成立标志着我们的事业走上了成熟的发展阶段。集团的阶段目标:全国中小企业股份转让系统挂牌→主板挂牌上市;全国分公司60家→全国分公司增加到100家以上。我们将立足设计,全面服务于建筑行业,并寻求机会跨行发展,携手与共,构建恒欣平台,共筑美好未来;朝着成为“国内一流,面向世界的百年建筑综合服务商”美好愿景而努力。



构 建 恒 欣 平 台 共 筑 美 好 未 来

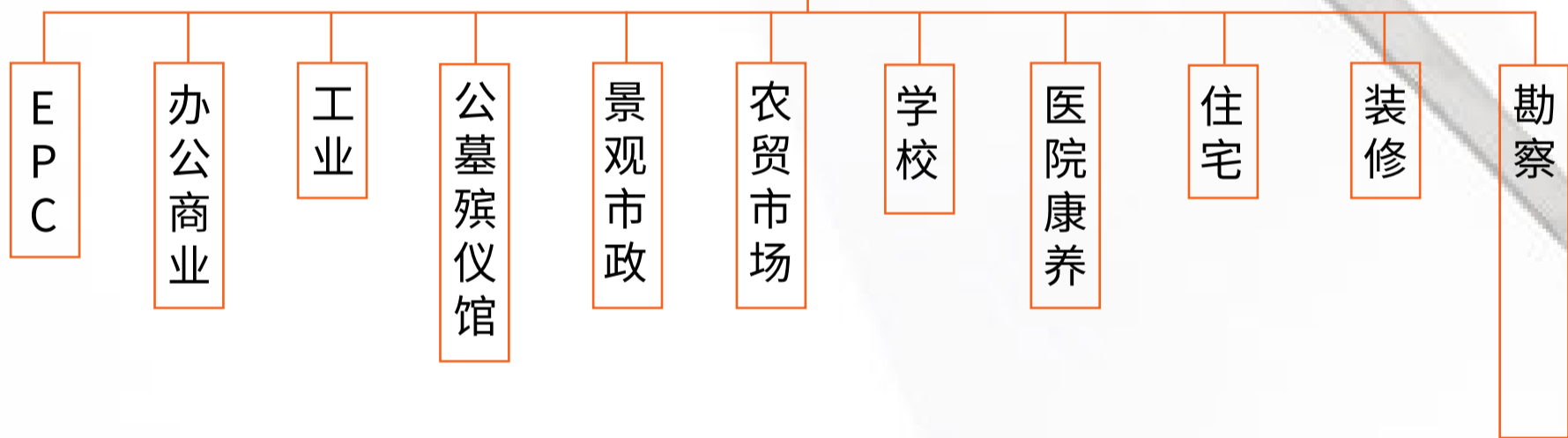


4.2 作品专册

WORKS



专册系列



构建恒欣平台 共筑美好未来



恒者行远 慧者永欣

电话:0573-83851315

网址://www.sqh.com

恒欣总部:浙江省嘉兴市南湖区金港路35号

杭州基地:杭州市拱墅区上塘街道金地威新科技园T1幢5楼

陕西基地:西安市未央区龙首北路西段七号航天新都A座710室

海南基地:海口市龙华区国贸大道56号北京大厦23层AB房

衢州基地:衢州市柯城区白云街道鑫港大厦16楼



微信公众号



企业网站